



## Размеры

(ширина x высота x глубина)



Клапан SM Tip Vent: 430 x 21 x 23 [мм]



Козырёк SM Tip Vent: 430 x 21 x 23 [мм]



Плоский козырёк GPE2A (опционально):  
390 x 20 x 3 [мм]

## Доступные цвета

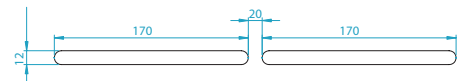
RAL 9016  
 RAL 8003

RAL 7016  
 RAL 8017

Индивидуальные  
цвета по запросу.

Существует возможность заказа комплектов смешанных цветов, например: козырёк - золотой дуб, клапан - белый.

## Размеры фрезеровки:



## Дополнительная информация

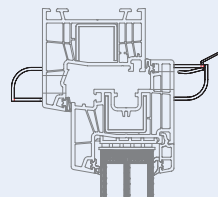
- ✓ Точная ручная регулировка двух заслонок
- ✓ Эстетичный, тонкий внешний вид
- ✓ Двухфункциональный - подача воздуха сверху или снизу
- ✓ Возможность применения плоского козырька вместо внешнего козырька (монтаж на окнах с внешними жалюзи)
- ✓ Установка на алюминиевых рамах с помощью муфт
- ✓ Козырёк с защитной сеткой от насекомых

## Монтаж

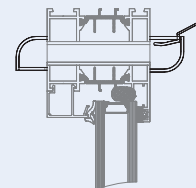
Вентиляционные клапаны SM Tip Vent стандартно крепятся к оконной конструкции с помощью винтов. В случае монтажа оконного клапана на окне с внешними жалюзи вместо козырька следует использовать плоский козырёк GPE2A.

## Пример монтажа

Окно из ПВХ



Алюминиевое окно



## Приток воздуха

Оконный клапан	10 Па	20 Па
SM Tip Vent	30 м <sup>3</sup> /час	40 м <sup>3</sup> /час

Рекомендации для проектировщика.

Для расчёта необходимого количества подаваемого свежего воздуха для механических вытяжных систем вентиляции следует принимать перепад давления порядка 20 Па.

## Акустическое шумоглушение

Оконный клапан	Dn, e, w (C; Ctr)	Dn, e, A2*
SM Tip Vent	32 (0; 0) дБ	32 дБ

\* Dn, e, A2: показатель акустического шумоглушения, в котором доминируют низкие тона городского уличного движения, танцевальной музыки из дискотеки, железнодорожного движения с небольшой скоростью, реактивных самолётов на большом расстоянии.